

# CARLOS TEJEDOR 1400 - HAEDO

EMPRENDIMIENTO INMOBILIARIO











## SEGURIDAD

Reja y alarma perimetral  
Sistema de apertura con tarjeta magnética y control de acceso  
Sistema de Portero Visor y Circuito Cerrado de Video  
Portones de acceso vehicular con sistema de control codificado  
Preinstalación para alarma individual en cada departamento



## PREVENCIÓN

Instalación de grupo electrógeno  
Detector de fuga de gas en cocinas de departamentos  
Luz de emergencia en espacios comunes  
Pararrayos y balizamiento en azotea



## EFICIENCIA ENERGÉTICA

Preinstalación de paneles solares en azotea para espacios comunes  
Preinstalación para colector de agua caliente sanitaria en azotea  
Muros de frente atérmicos  
Carpintería de doble vidrio hermético  
Iluminación led en espacios comunes  
Sistema de riego automático en espacios comunes



## CONFORT

Ascensores con variador de velocidad y puertas automáticas  
Caldera individual de doble servicio con calefacción por radiadores  
Cocheras en planta baja y subsuelo con sus paradas de ascensor  
Parrilla individual en terraza balcón  
Divisiones entre departamentos con muros macizos



## MANTENIMIENTO

Materiales en los frentes de nulo mantenimiento  
Barandas de balcón de aluminio anodizado y vidrio de seguridad  
Mampostería exterior con revestimiento texturado y ladrillo visto  
Cielorrasos y parapetos de balcon en hormigón visto







VERONICA  
**ESPINOSA**



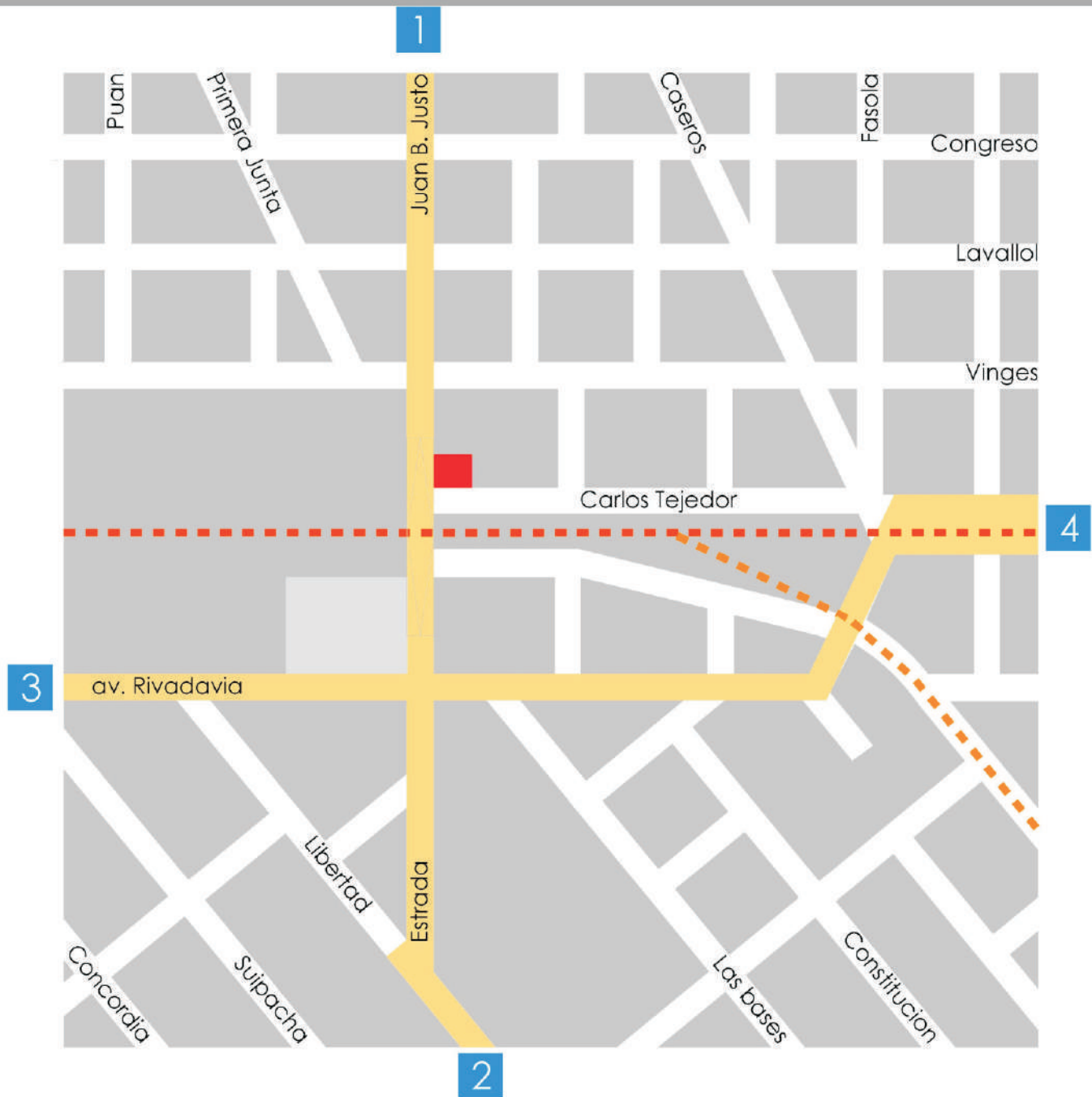












 edificio CARLOS TEJEDOR 1493

 FFCC Sarmiento (soterramiento)

 1 a Acceso Oeste

 2 a San Justo

 U G C

 línea ferrocarril Roca

 3 a Morón

 4 a Ramos Mejía

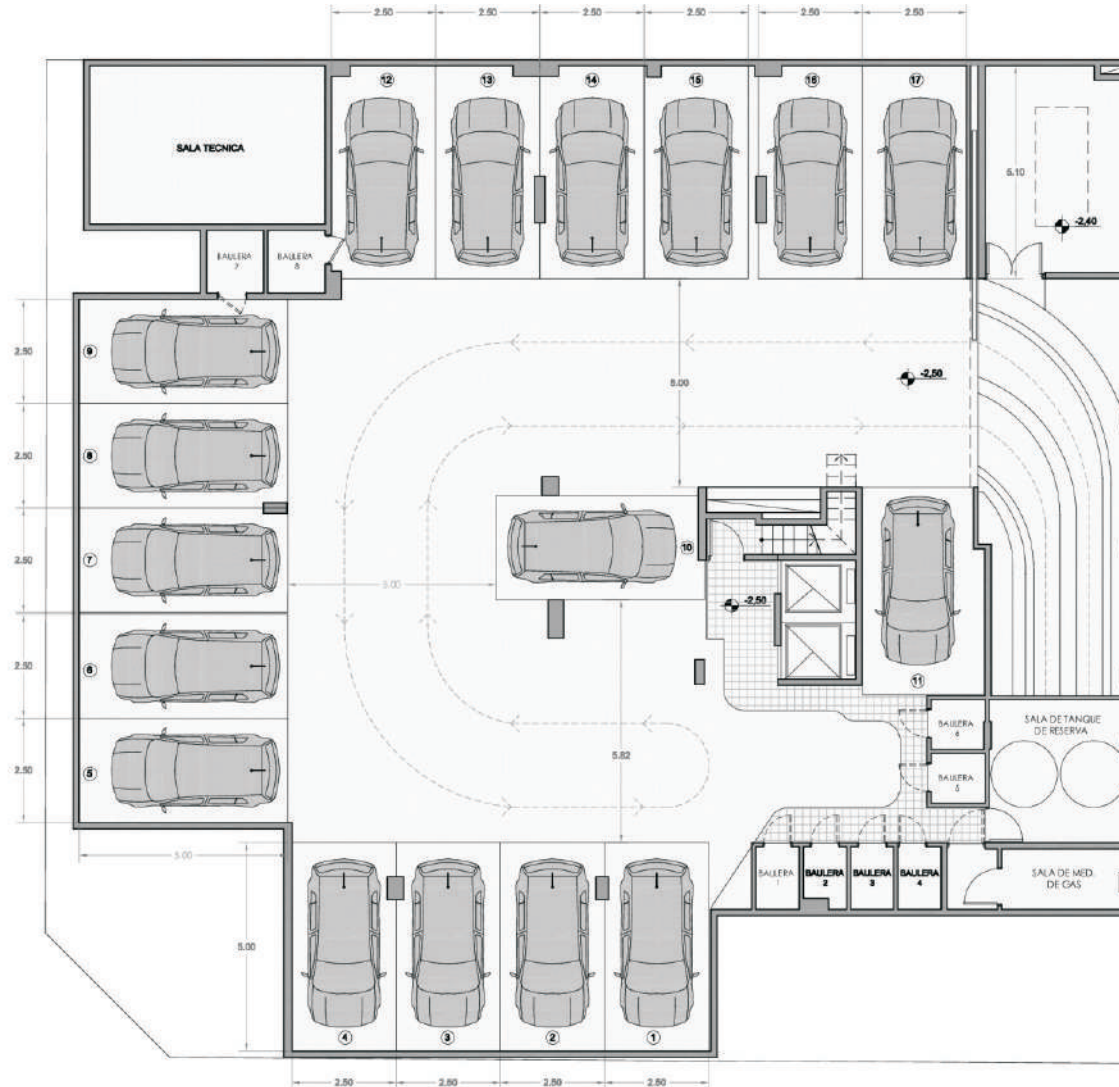
El edificio se ubica en una situación urbana privilegiada ya que conjuga, el acceso directo a la Autopista Acceso Oeste y la cercanía al Centro Comercial de Haedo con las características de un barrio residencial consolidado.



# CARLOS TEJEDOR 1400 - HAEDO

EMPRENDIMIENTO INMOBILIARIO

SUBSUELO

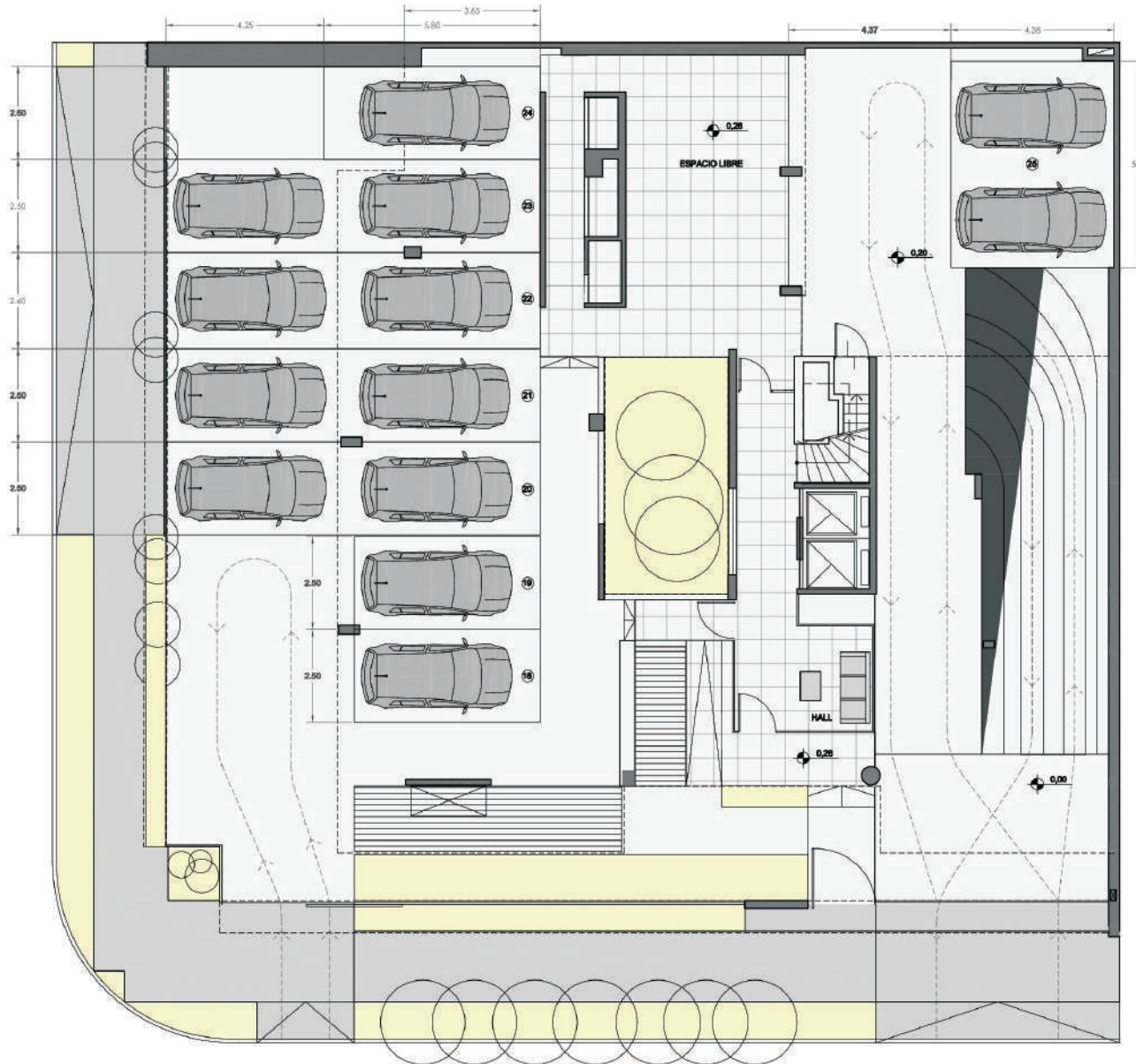




# CARLOS TEJEDOR 1400 - HAEDO

EMPRENDIMIENTO INMOBILIARIO

PLANTA BAJA

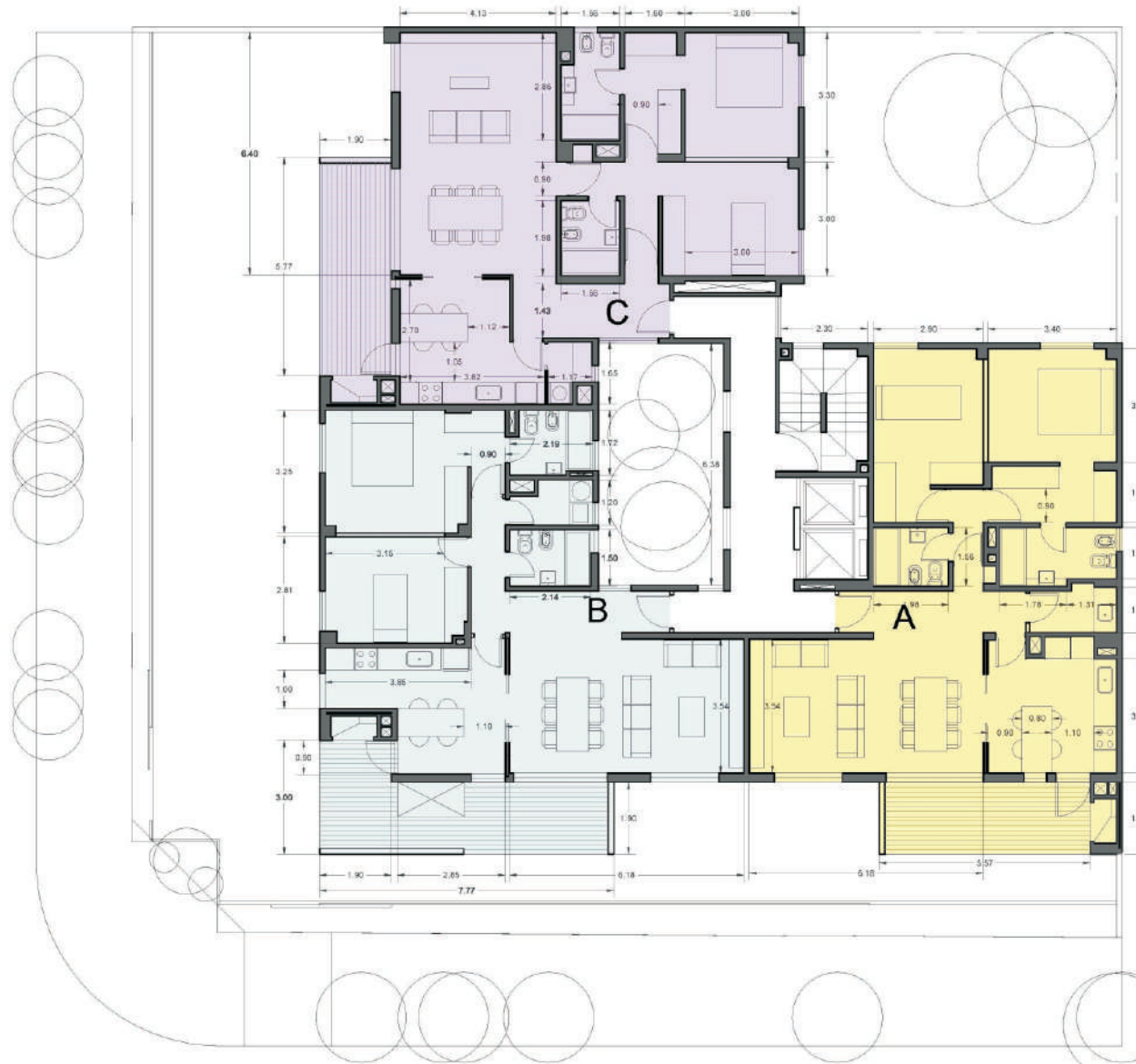




# CARLOS TEJEDOR 1400 - HAEDO

EMPRENDIMIENTO INMOBILIARIO

PLANTA TIPO

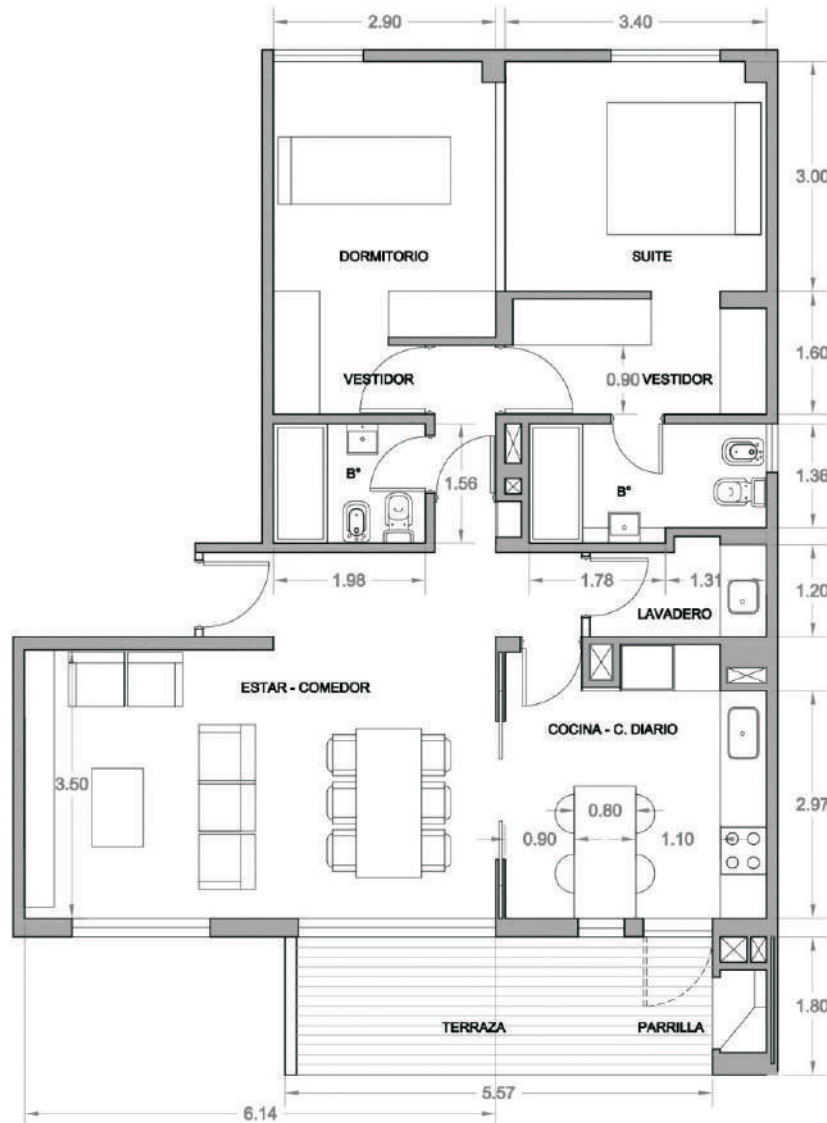




# CARLOS TEJEDOR 1400 - HAEDO

EMPRENDIMIENTO INMOBILIARIO

UNIDAD A



A

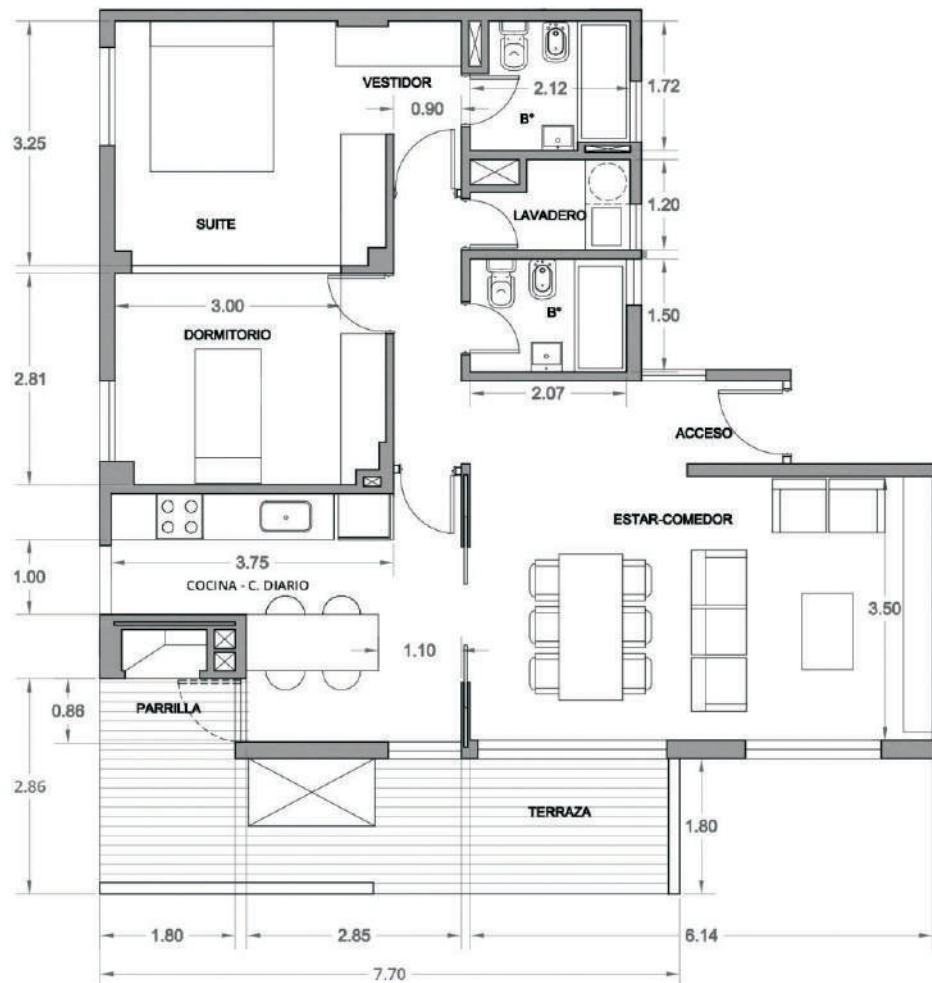
Superficie : 96 m<sup>2</sup>



# CARLOS TEJEDOR 1400 - HAEDO

EMPRENDIMIENTO INMOBILIARIO

UNIDAD B



**B**

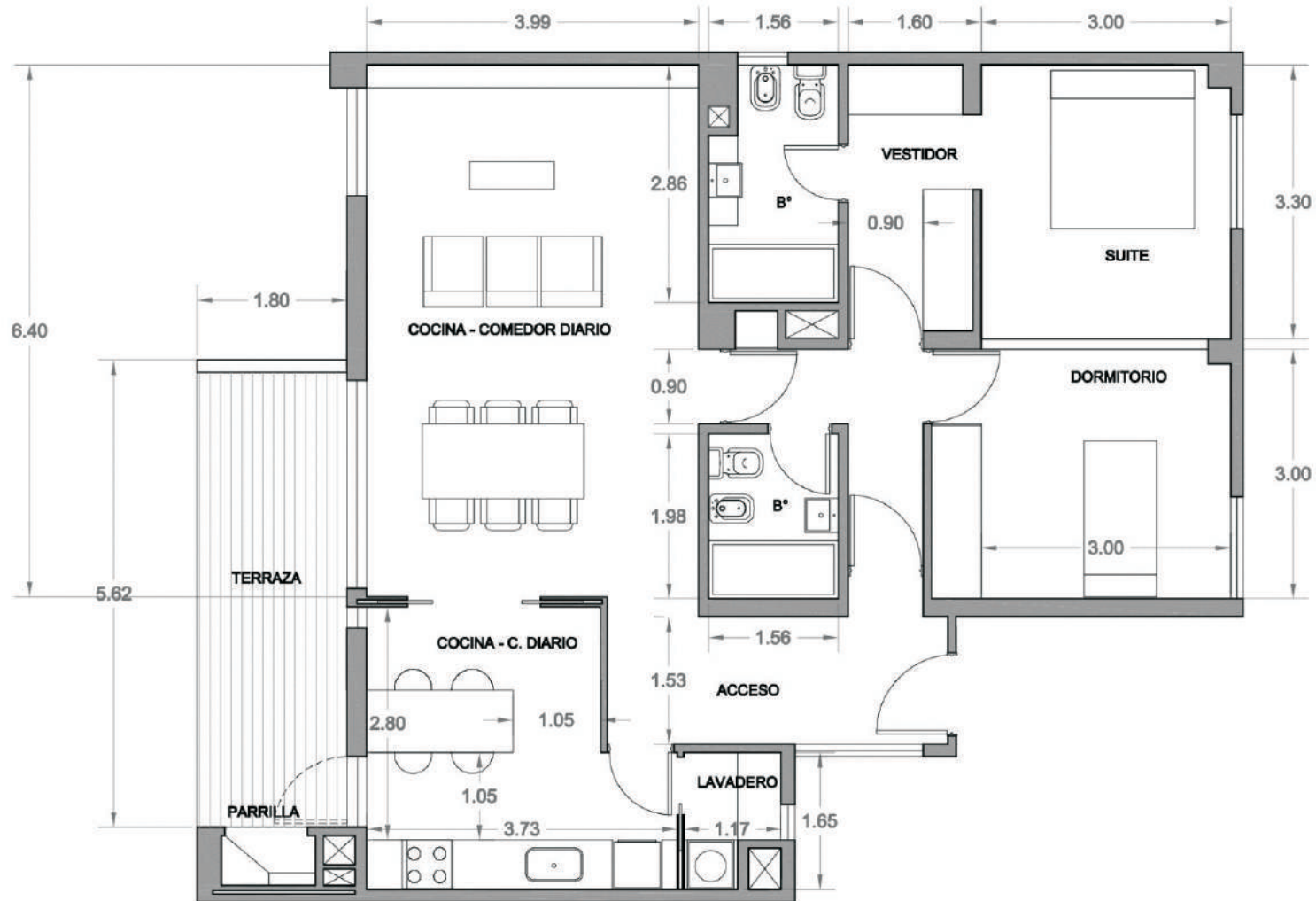
Superficie : 95 m<sup>2</sup>



# CARLOS TEJEDOR 1400 - HAEDO

EMPRENDIMIENTO INMOBILIARIO

UNIDAD C



Superficie : 99 m<sup>2</sup>



COMERCIALIZA



[www.veronicaespinosa.com.ar](http://www.veronicaespinosa.com.ar)

Morón. Buenos Aires. | +54 11 4645-1277

Las medidas son indicativas y podrán ser modificadas según ajustes posteriores del proyecto / Las imágenes son de carácter ilustrativo y no constituyen parte de un documento legal relacionado con esta propiedad / El mobiliario corresponde a una sugerencia de equipamiento y no está incluido en el precio del departamento/ Las características generales pueden ser modificadas durante la construcción, respetando la calidad de los materiales.

